

## Une structure aux valeurs humanistes

### Une plateforme de services :

- 100 chambres d'hébergement permanent
- Dont 2 unités sécurisées de 12 lits pour personnes atteintes de la maladie d'Alzheimer ou de troubles apparentés
- Un Service de Soins Infirmiers A Domicile de 35 places
- Un accueil de jour thérapeutique Alzheimer de 10 places

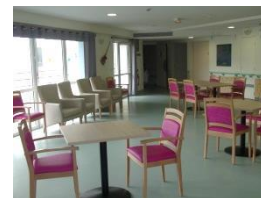


### Le cadre hôtelier :

- Chambres individuelles avec douche, wc et lavabo, certaines communicantes pour les couples
- Salles de bains équipées
- Espace de psychomotricité et d'équilibre
- Téléphone en ligne directe et prise de télévision
- Personnalisation du logement par l'apport de petits mobiliers

### Restauration traditionnelle de qualité, réalisée par du personnel qualifié :

- Salles de restaurant
- Suivi diététique personnalisée



### Services propices à la convivialité :

- Espace d'activités
- Patio aménagé et sécurisé
- Visites aux résidents non réglementées
- Animations quotidiennes (animatrice, associations et bénévoles)
- Office religieux
- Tables d'hôtes pour recevoir familles et amis
- Salons, télévisions
- Salon de coiffure

### Espace plein air :

- Parc ombragé, aménagé, à proximité immédiate du centre-ville
- Parcours de santé extérieur



## Quelle que soit votre autonomie

### Un service médical adapté :

- Consultations de médecins libéraux
- Equipe de professionnels : *Médecin coordonnateur, Cadre de santé, Psychologue, Ergothérapeute, Infirmières Diplômées d'Etat, Aides-soignantes et Agents de Service Hospitalier diplômés*
- Interventions régulières de paramédicaux libéraux : *Kinésithérapeutes, Pédicures*



### Architecture et matériel ergonomique :

- Ascenseurs
- Mains-courantes, barres d'appuis
- Fauteuils confort, lève-personne, verticalisateurs
- Lits médicalisés
- Appels malades
- Baignoires à hauteur variable

**TARIFS JOURNALIERS PAR  
PERSONNE ET PAR REGIME  
APPLICABLE AU 1<sup>ER</sup> Janvier 2022**

TARIF HEBERGEMENT	TARIF DEPENDANCE		TARIF GLOBAL
57.13 € (GITE ET COUVERT)	GIR 1 ET 2	22,51 €	63.19 € (x31 jours = 1.958 ,89 €)
	GIR 3 ET 4	14,28 €	
	GIR 5 ET 6	6,06 € (Ticket modérateur)	

Exemple :

Si votre dépendance est fixée à **GIR 5-6**,  
Le tarif hébergement sera de  
**57.13 euros** et le tarif dépendance de **6,06 euros**  
Soit un total journalier de  
**57.13 + 6,06 = 63.19 euros.**

**Comment lire ce tableau ?**

L'APA (aide personnalisée d'autonomie), non facturée, relative au tarif dépendance (GIR 1-2 et 3-4) est versée à l'établissement

**Toute une équipe se met à votre  
disposition dans un cadre  
agréable afin de vous  
assurer le meilleur  
accueil**

Pour tous renseignements,  
n'hésitez pas  
à nous contacter.

**Secrétariat**  
Horaires d'ouverture  
8h30 – 17h00  
Du lundi au vendredi  
Fermé les week-end et jours fériés

**Résidence BOUIC-MANOURY**

**373, rue Charles de Gaulle  
FAUVILLE EN CAUX  
76640 TERRES-DE-CAUX**  
Téléphone : 02 35 96 77 11  
Télécopie : 02 35 56 80 94

E-mail : [residence.bouicmanoury@orange.fr](mailto:residence.bouicmanoury@orange.fr)  
Site internet : [www.ehpad.terres-de-caux.fr](http://www.ehpad.terres-de-caux.fr)



Etablissement d'Hébergement pour  
Personnes Agées Dépendantes

373, rue Charles de Gaulle  
FAUVILLE EN CAUX  
76640 TERRES-DE-CAUX  
Tél : 02 35 96 77 11  
Fax : 02 35 56 80 94