

Une structure aux valeurs humanistes

Une plateforme de services :

- 100 chambres d'hébergement permanent
- Dont 2 unités sécurisées de 12 lits pour personnes atteintes de la maladie d'Alzheimer ou de troubles apparentés
- Un Service de Soins Infirmiers A Domicile de 35 places
- Un accueil de jour thérapeutique Alzheimer de 10 places
- Une consultation mémoire

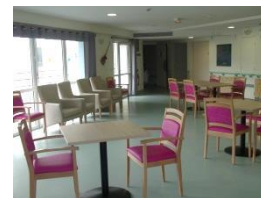


Le cadre hôtelier :

- Chambres individuelles avec douche, wc et lavabo, certaines communicantes pour les couples
- Salles de bains équipées
- Espace de psychomotricité et d'équilibre
- Téléphone en ligne directe et prise de télévision
- Personnalisation du logement par l'apport de petits mobiliers

Restauration traditionnelle de qualité, réalisée par du personnel qualifié :

- Salles de restaurant
- Suivi diététique personnalisé



Services propices à la convivialité :

- Espace d'activités
- Patio aménagé et sécurisé
- Visites aux résidents non réglementées
- Animations quotidiennes (animatrice, associations et bénévoles)
- Office religieux
- Tables d'hôtes pour recevoir familles et amis
- Chambre d'hôtes
- Salons, télévisions
- Salon de coiffure

Espace plein air :

- Parc ombragé, aménagé, à proximité immédiate du centre-ville
- Parcours de santé extérieur



Quelle que soit votre dépendance

Un service médical adapté :

- Consultations de médecins libéraux
- Equipe de professionnels : *Médecin coordonnateur, Cadre de santé, Psychologue, Psychomotricienne, Ergothérapeute, Infirmières Diplômées d'Etat, Aides-soignantes et Agents de Service Hospitalier diplômés*
- Interventions régulières de paramédicaux libéraux : *Kinésithérapeutes, Pédicures*



Architecture et matériel ergonomique :

- Ascenseurs
- Mains-courantes, barres d'appuis
- Fauteuils confort, lève-personne, verticalisateurs
- Lits médicalisés
- Appels malade
- Baignoires à hauteur variable

**TARIFS JOURNALIERS PAR
PERSONNE ET PAR REGIME
APPLICABLE AU 1^{ER} MARS 2016**

TARIF HEBERGEMENT	TARIF DEPENDANCE		TARIF GLOBAL
49,69 € (GITE ET COUVERT)	GIR 1 ET 2	24,37 €	56,25 € (x30 jours = 1687,50 €)
	GIR 3 ET 4	15,47 €	
	GIR 5 ET 6	6,56 € (Ticket modérateur)	
TARIF HEBERGEMENT - 60 ans			69,34 €

Exemple :

Si votre dépendance est fixée à **GIR 5-6**,
Le tarif hébergement sera de
49,69 euros et le tarif dépendance de **6,56 euros**
Soit un total journalier de
49,69 + 6,56 = 56,25 euros.

Comment lire ce tableau ?

L'APA (aide personnalisée d'autonomie), non facturée, relative au tarif dépendance (GIR 1-2 et 3-4) est versée à l'établissement

**Toute une équipe se met à votre
disposition dans un cadre
agréable afin de vous
assurer le meilleur
accueil**

Pour tous renseignements,
n'hésitez pas
à nous contacter.

Secrétariat
Horaires d'ouverture
8h30 – 17h00
Du lundi au vendredi
Fermé les week-end et jours fériés

Résidence BOUIC-MANOURY

**373, rue Charles de Gaulle
76640 FAUVILLE EN CAUX**

Téléphone : 02 35 96 77 11
Télécopie : 02 35 56 80 94

E-mail : residence.bouicmanoury@orange.fr
Site internet : www.ehpad.fauvilleencaux.fr



Etablissement d'Hébergement pour
Personnes Agées Dépendantes

373, rue Charles de Gaulle
76640 FAUVILLE EN CAUX

Tél : 02 35 96 77 11
Fax : 02 35 56 80 94